



L'examen de la scène de crime sans limites

-----Applications-----

- Scène de crime
- Laboratoire forensique

Recherche, détection et imagerie:

Résidus de tir Sang Empreintes digitales

Accélérateurs ADN Fluides corporels

Bleus Dents et os Traces de semelles

Cheveux et fibres Et plus

-----Fonctionnalités-----

- 16 LED à haute efficacité
- Puissance de sortie des LED jusqu'à 19 W
- Haute intensité à courte portée
- Fonctionne sur secteur ou sur batterie rechargeable
- Autonomie de la batterie : jusqu'à 750 minutes
- Émission de lumière constante pendant toute la durée d'autonomie de la batterie
- Indicateur de faible batterie
- Intensité réglable sur le modèle à lumière blanche (10 %, 30 %, 50 %, 100 %)

Crime-lite® 82S

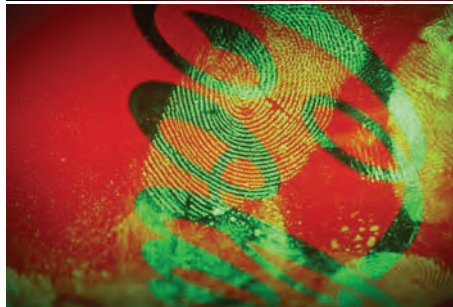
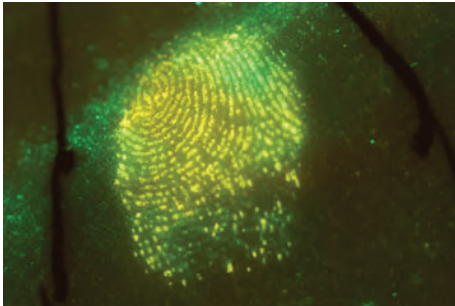
La Crime-lite® 82S est une gamme de sources lumineuses à 16 LED puissantes et polyvalentes qui se déclinent en différentes longueurs d'onde des ultraviolets à l'infrarouge.

Sources lumineuses alternatives puissantes pour le lieu de crime et le laboratoire.

Lorsqu'un crime grave exige une enquête intensive sur le lieu du crime, la gamme Crime-lite® 82S offre des niveaux d'éclairage et une facilité d'utilisation qui permettent d'augmenter presque certainement le nombre et la valeur des éléments de preuve détectés.

Chaque Crime-lite® 82S possède 16 LED sélectionnées pour leur luminosité et leur précision de longueur d'onde, assurant une performance et une efficacité constantes. Les lunettes spéciales et les filtres d'objectif pour appareil photo fournis avec la gamme 82S sont dotés de couches antireflet exclusives à Foster + Freeman. Celles-ci améliorent l'efficacité en supprimant l'autofluorescence des filtres ordinaires.





Détection de fibres

La vaste gamme de longueurs d'onde disponibles rend le Crime-lite® 82S idéal pour la détection de fibres, de cheveux et de poils sur le lieu de crime, qui seraient invisibles à l'œil nu.

Détection des fluides corporels

La capacité du Crime-lite® 82S à détecter un large éventail de fluides corporels sur des fonds colorés, texturés et à motifs, est régulièrement démontrée sur le lieu de crime et en laboratoire.

Lunettes de vision antireflet

Les lunettes de vision antireflet et les filtres d'objectif pour appareil photo sont essentiels pour l'examen et la photographie d'éléments de preuve identifiés par fluorescence et sont fournis en standard avec toutes les mallettes Crime-lite® 82S.



	WHITE	UV	VIOLET	BLUE	BLUE GREEN	GREEN	YELLOW	ORANGE	RED	INFRARED
Blood stains	✓	✓	✓	✓	✓	✓	✓	✓	✓	✓
Blood spatter	✓	✓	✓	✓	✓	✓	✓	✓	✓	✓
Body bruising & bite marks	✓	✓	✓	✓	✓	✓	✓	✓	✓	✓
Body fluids	✓	✓	✓	✓	✓	✓	✓	✓	✓	✓
Bone & tooth fragments	✓	✓	✓	✓	✓	✓	✓	✓	✓	✓
Hair	✓	✓	✓	✓	✓	✓	✓	✓	✓	✓
Fibres	✓	✓	✓	✓	✓	✓	✓	✓	✓	✓
Gunshot residues	✓	✓	✓	✓	✓	✓	✓	✓	✓	✓
Some drug residues	✓	✓	✓	✓	✓	✓	✓	✓	✓	✓
Accelerants	✓	✓	✓	✓	✓	✓	✓	✓	✓	✓
Redwop	✓	✓	✓	✓	✓	✓	✓	✓	✓	✓
Nanoparticles	✓	✓	✓	✓	✓	✓	✓	✓	✓	✓
DFO	✓	✓	✓	✓	✓	✓	✓	✓	✓	✓
Greenwop	✓	✓	✓	✓	✓	✓	✓	✓	✓	✓
Rhodamine 6G	✓	✓	✓	✓	✓	✓	✓	✓	✓	✓
Basic yellow	✓	✓	✓	✓	✓	✓	✓	✓	✓	✓
Acid yellow	✓	✓	✓	✓	✓	✓	✓	✓	✓	✓
Ardrox	✓	✓	✓	✓	✓	✓	✓	✓	✓	✓
Magnetic red powder	✓	✓	✓	✓	✓	✓	✓	✓	✓	✓
Ninhydrin	✓	✓	✓	✓	✓	✓	✓	✓	✓	✓
fpNatural 1 IR Powder	✓	✓	✓	✓	✓	✓	✓	✓	✓	✓
General mixed debris	✓	✓	✓	✓	✓	✓	✓	✓	✓	✓
General contrast search	✓	✓	✓	✓	✓	✓	✓	✓	✓	✓
Shoeprints & dust marks	✓	✓	✓	✓	✓	✓	✓	✓	✓	✓