

foster+freeman

# *Crime-lite*

# MLPRO

SCHNELLE BEWEISERMITTELUNG



Spuren von Beweisen aufspüren, untersuchen und aufzeichnen



## Crime-lite ML PRO

Das Crime-lite ML PRO ist das erste einer neuen Generation von Werkzeugen für die Beweissuche, die für die Anforderungen vielbeschäftigter forensischer Laboratorien entwickelt wurden, die mit der Verarbeitung großer Mengen von Beweisen beauftragt sind.

Mit voll integrierter UV-Sichtbares Licht-IR-Beleuchtung und einem Abbildungssystem mit "intelligenter Optik" kann das ML PRO zur Aufzeichnung von Beweismitteln, zum Nachweis von Körperflüssigkeiten und zur Lokalisierung kleinster Fragmente von Spurenbeweisen verwendet werden.

Die Untersuchungen werden über das 10-Zoll-Touchscreen-Display des Systems durchgeführt und können über einen angeschlossenen 32-Zoll-Monitor in hoher Auflösung angezeigt werden. Voreingestellte Untersuchungseinstellungen und die automatische Filterauswahl machen das System schnell und einfach zu bedienen.

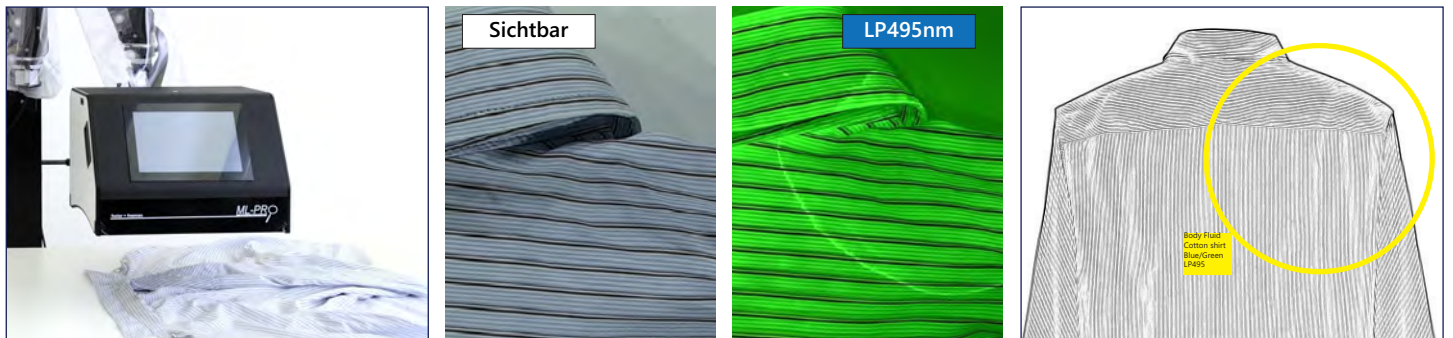
## SCHNELLE BEWEISERMITTELUNG

- ✓ Sperma
- ✓ Blut
- ✓ Speichel
- ✓ Vaginale Flüssigkeiten





Blut wird auf dunklem Material unter Verwendung von IR 780nm-Beleuchtung sichtbar gemacht. Der Beweisträger wird dunkel, während das Blut die IR-Strahlung reflektiert.



Körperflüssigkeiten werden auf einem Baumwollhemd unter blauer 495nm-Beleuchtung sichtbar. Es wird eine Strichzeichnung erzeugt und kommentiert.



## Suchen & Erkennen

Untersuchen Sie Gegenstände unter UV, sichtbaren und Infrarotlichtquellen, um vorhandene Beweise zu lokalisieren.

Die ML PRO lässt sich leicht über den Beweismitteln manövrieren. Automatische Suchvorgänge lassen sich mit einem Klick durchführen oder alternativ kann mit manueller Steuerung zur Auswahl von Lichtquellen- und Filterkombinationen gearbeitet werden.



## Erfassen & Verbessern

Zeichnen Sie Live-Videos und hochwertige Standbilder mit einer Kamera auf, die empfindlich für sichtbares und infrarotes Licht ist und eine "intelligente Optik" montiert ist.

Vergrößern Sie das Bild und wenden Sie grundlegende Bildverbesserungen an, einschließlich Belichtungssteuerung und Bildinvertierung, um Beweise zu erkennen, die sonst unbemerkt geblieben wären.



## Kommentieren & Berichten

Identifizieren Sie Interessenbereiche und markieren Sie digitale Bilder von Beweisen mit Hilfe von Text- und Formanmerkungen.

Erstellen Sie gerichtsfertige Berichte mit Informationen zur Beweismittelkette, kontextbezogenen Bildern, Nebeneinander-Vergleichen und softwaregenerierten Strichzeichnungen.



**Touchscreen-Bedienung - kein PC erforderlich**  
Einfache Steuerung über ein 10-Zoll-LCD-Display

**UV, IR und sichtbares Flutlicht, seitliches Licht und Spotlight LEDs**  
Leistungsstarke Beleuchtung über den gesamten Spektralbereich

**"Intelligente Optik" für die Kamera mit Empfindlichkeit für sichtbares und IR-Licht**  
Automatische oder manuelle Auswahl der Filter

#### Optionaler 32 Zoll Monitor

Ein großes zusätzliches Display kann am ML PRO montiert werden

#### An der Wand oder an einem Rollwagen montierbar

Der 'schwerelose', reibungsarme Arm macht es leicht, den ML PRO über Beweise zu manövrieren



## Vollständig integrierte Hardware

Die ML PRO umfasst die gesamte Hardware, die für die Beleuchtung, Erkennung und die digitale Markierung von Beweismitteln erforderlich ist.

Die Hardware Funktionen beinhalten:

- Hochauflösende UV/Vis/IR-Kamera mit Zoomobjektiv
- Flutlicht-, Seiten- und Spot-LED-Lichtquellen
- Motorisiertes Fluoreszenz-Abbildungsfilterrad
- 10" LCD-Display mit internem Prozessor
- Kein PC erforderlich



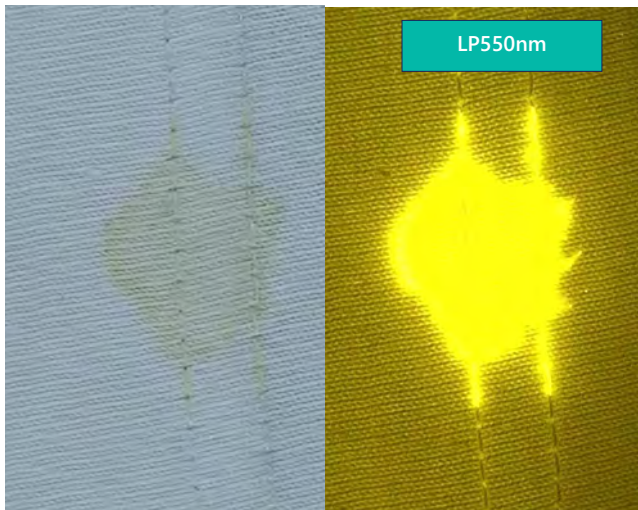
## Bedienung im 'App-Stil'

Über den integrierten Touchscreen bedient, vereinfacht eine 'app-gesteuerte' Schnittstelle den Prozess der Beweissicherung.

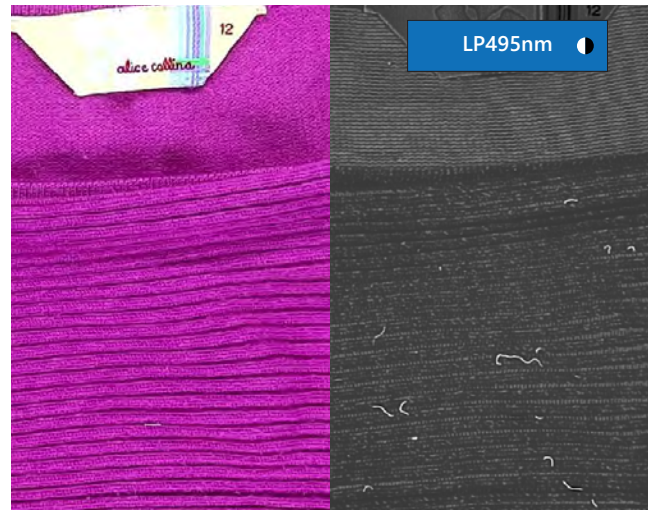
Die Software Funktionen beinhalten:

- Manueller oder halbautomatischer Betrieb
- Auswahl an vorprogrammierten Routinen
- Suche nach Evidenztyp oder Belichtung mit ausgewählter Wellenlänge
- Intelligente Filterauswahl
- Bildvergleichswerkzeuge und Bildverbesserungswerkzeuge

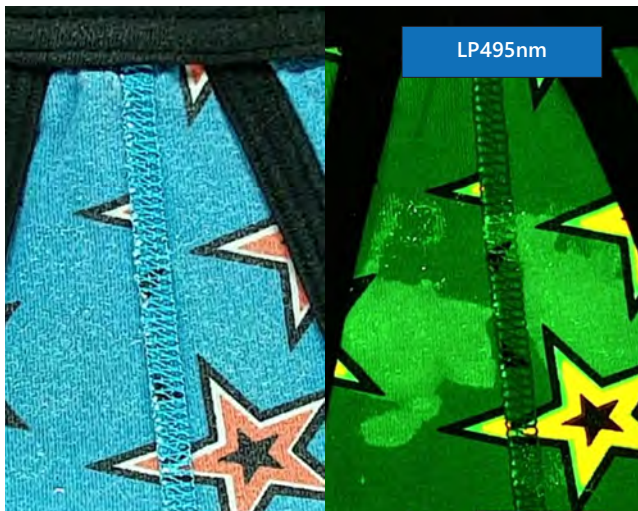




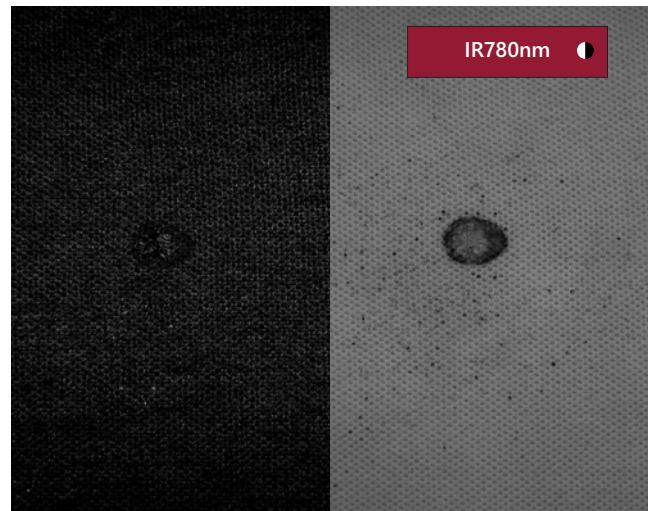
Körperflüssigkeiten auf weißer Baumwolle  
mit Blau/Grün-Beleuchtung visualisiert



Fasern auf farbenfrohen Strickwaren  
mit blauer Beleuchtung visualisiert  
und in Graustufen umgewandelt



Blut auf schwarzem Stoff  
mit Infrarot-Beleuchtung visualisiert



Schmauchspuren auf schwarzem Stoff  
mit Infrarot-Beleuchtung visualisiert



## Serologie

Das ML PRO ist eine berührungslose, chemiefreie Untersuchungsmethode und umfasst Beleuchtungsoptionen zur Erkennung aller Arten von Körperflüssigkeiten.

### Fluoreszenz-Untersuchungen

- ✓ Sperma, Schweiß, Vaginalflüssigkeit

### Infrarot-Aufnahmen

- ✓ Blut auf dunklem Hintergrund



## Beweise zurückverfolgen

Eine hochintensive Beleuchtung, die in Kombination mit einer Zoom-Vergrößerung verwendet wird, kann kleinste Fragmente von Beweisen sichtbar machen.

### Fluoreszenz-Untersuchungen

- ✓ Schmauchspuren, Fasern, Knochen, Zahn und Haar

### Kontrast-Untersuchungen

- ✓ Glasscherben, Erde und Pollen



## Post-Mortem

Einsatz von multispektraler forensischer Bildgebungstechnologie in der Leichenhalle, um tiefe Gewebeerkrankungen aufzudecken.

### Fluoreszenz-Untersuchungen

- ✓ Prellungen, Bisse und Stichwunden

### Infrarot-Aufnahmen

- ✓ Tätowierungen auf verkohlter Haut

# Systemspezifikationen

## System Hardware

Kamera	- Hochempfindliche Farb-/IR-Kamera - Autofokus-Zoomobjektiv
Illumination	<b>Flutlicht</b> UV, Violett, Blau, Blau/Grün, Grün, Rot
	<b>Seitlich</b> UV, Weiß, IR
	<b>Spot</b> UV, Violett, Blau, Blau/Grün, Grün, Rot
Eingabe	10,1" Multi-Touch-LCD-Schnittstelle Interner Prozessor (kein PC erforderlich)

## Optionales Zubehör

- 1** Abwinkelbarer Schwenkarm  
QCL/MLPRO/ARM  
„Schwereloses“ manövrieren der Crime-lite ML Pro  
180° Bewegungsbereich 1,6m max.
- 2** 32" Monitor  
QCL/MLPRO/MON32  
32" UHD Monitor (3840x2160)
- 3** Monitor-Halterung Gelenkarm für den 32-Zoll-Monitor  
QCL/MLPRO/MONARM
- 4** Rollwagen  
QCL/MLPRO/TROLLEY  
Schwerlast-Rollwagen mit feststellbaren Rollen zur Verwendung mit Crime-lite ML PRO und Gelenkarm



Crime-Lite MLPro mit 32" Zusatzmonitor montiert auf einem Rollwagen

## System Software

Zwei Betriebsarten für die halbautomatische (Basis-) oder manuelle (Experten-) Kontrolle von Untersuchungen:

### Halbautomatischer BASIS-Untersuchungsmodus

- Icon-basierte Benutzeroberfläche im 'App'-Stil
- Voreingestellte Untersuchungen für Körperflüssigkeiten (allgemein), Sperma, Urin und Blutuntersuchungen
- Vollautomatischer Durchlauf untersucht Beweise unter mehreren Untersuchungsbedingungen mit einem Klick, wobei die Ergebnisse als auswählbare Miniaturansichten angezeigt werden.
- Bildvergleichsfunktion

### Manueller EXPERTEN-Untersuchungsmodus

- Vollständige Kontrolle aller Untersuchungseinstellungen einschließlich Beleuchtung, Filter und Bildaufnahme

### Allgemeine Software-Funktionen

- Bildvergleichsfunktionen zum Vergleich von geteilten Live- und gespeicherten Bildern nebeneinander
- Ausklappbare Bildergalerie aller neueren Arbeiten erlaubt Vergleich mit aktuellen und früheren Bildern
- Editierbare Bildkommentarfunktionen (Text und verschiedene Formen einschließlich Pfeile, Linien, Kästchen und Kreise)
- Speichern und Abrufen von Bildern mit allen Untersuchungseinstellungen

### Software updates

- Software Updates für 2 Jahre

Head Office, UK Sales Office  
Vale Park | Evesham | Worcestershire  
WR11 1TD | United Kingdom

Tel: +44 (0)1386 768 050  
sales@fosterfreeman.com

foster+freeman USA  
46030 Manekin Plaza | Suite 170  
Sterling | VA 20166 | USA

Tel: 888 445 5048  
usoffice@fosterfreeman.com

foster+freeman GmbH  
Dusseldorf  
Deutschland

Tel: +49 (0)211 158 422 57  
owen.lang@fosterfreeman.com

foster+freeman

fosterfreeman.com