



Crime-lite® 82S

Wenn schwere Verbrechen eine intensive Tatortermittlung erfordern, bietet die Reihe Crime-lite 82S eine Beleuchtung und Benutzerfreundlichkeit, welche nahezu sicher zu einer höheren Zahl und Qualität der entdeckten Beweismittel führen.

Jede Crime-lite 82S bietet 16 nach ihrer Helligkeit und Präzision in der Wellenlänge handverlesene LED und gewährleistet so konsistente Leistung und Effektivität. Die mit der 82S-Reihe mitgelieferten Sichtbrillen und Kamerafilter bieten die einzigartige Anti-Blend-Beschichtung von foster+freeman. Diese verbessert die Effektivität, indem die Autofluoreszenz aus den Basisfiltern unterdrückt wird.

Die Reihe umfasst die Beleuchtung mit UV-, violetterm, blauem, blau/grünem, grünem, orangem, rotem und Infrarotlicht mit geringer Bandbreite zum Erkennen von Blut, Körperflüssigkeiten, Drogen und Fasern sowie zur Untersuchung von chemisch behandelten Fingerabdrücken.

Die Sets der Crime-lite 82S werden mit umfassendem Zubehör geliefert; dazu gehören Anti-Blend-Sichtbrillen und Kameraobjektivfilter für die maximale optische Leistung im Zusammenspiel mit den leistungsstarken Lichtquellen.

Leistungsstarke alternative Lichtquellen für Tatort und Labor

-----Anwendungen-----

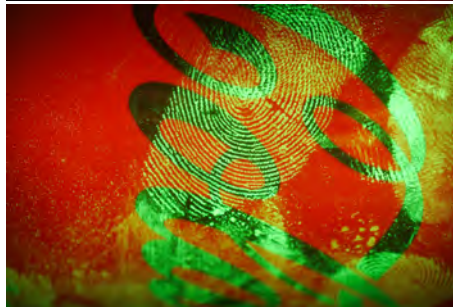
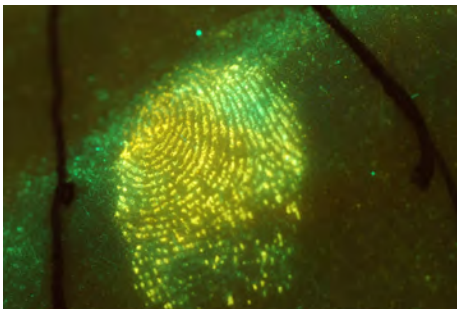
- Tatort
- Forensiklabor

Schmachaupuren	Blut	Fußabdrücke
Fingerabdrücke	DNS	Sperma
Knochen und Zähne	Speichel	
Druckspuren	Drogenrückstände	etc.

--Funktionen und technische Daten--

- 16 hocheffiziente LED
- Bis zu 19 W LED-Ausgangsleistung
- Hohe Intensität im Kurzwellenbereich
- Betrieb über AC-Netzanschluss oder wiederaufladbare Batterie
- Batterielaufzeit bis zu 750 Minuten
- Konstante Lichtausgabe während der Batterieladung
- Anzeige für niedrigen Ladestand
- Anpassbare Intensität beim Modell mit weißem Licht (10 %, 30 %, 50 %, 100 %)
- Ergonomisches Design





Anwendungen

Mit einem umfassenden Spektrum verfügbarer Wellenlängen ist die Crime-lite 82S ein vielseitiges Tool für Tatort und Labor. Die Crime-lite 82S ist bei der Suche nach Beweismitteln wie Blut oder Knochen, Beweismittels Spuren wie Haaren und Schmutzspuren, Fußabdrücken, Fremdkörpern oder behandelten Fingerabdrücken ein leistungsstarkes Gerät.

Erkennen von Fasern

Aufgrund der zahlreichen verfügbaren Wellenlängen eignet sich die Crime-lite 82S ideal für das Erkennen von Fasern und Haaren am Tatort, die für das bloße Auge nicht sichtbar wären.

Erkennen von Körperflüssigkeiten

Da sich die Crime-lite 82S zum Erkennen von zahlreichen Körperflüssigkeiten auf farbigen, strukturierten und gemusterten Hintergründen eignet, wird sie oft sowohl am Tatort als auch im Labor eingesetzt.



	WHITE	UV	VIOLET	BLAU/GREEN	BLUE	GREEN	YELLOW	ORANGE	RED	INFRARED
Blood stains	✓		✓	✓	✓	✓	✓	✓	✓	✓
Blood spatter	✓		✓	✓	✓	✓	✓	✓	✓	✓
Body bruising & bite marks	✓	✓	✓	✓	✓	✓	✓	✓	✓	✓
Body fluids		✓	✓	✓	✓	✓	✓	✓	✓	✓
Bone & tooth fragments			✓	✓	✓	✓	✓	✓	✓	✓
Hair			✓	✓	✓	✓	✓	✓	✓	✓
Fibres	✓	✓	✓	✓	✓	✓	✓	✓	✓	✓
Gunshot residues			✓	✓	✓	✓	✓	✓	✓	✓
Some drug residues		✓	✓	✓	✓	✓	✓	✓	✓	✓
Accelerants			✓	✓	✓	✓	✓	✓	✓	✓
Redwop				✓	✓	✓	✓	✓	✓	✓
Nanoparticles		✓	✓	✓	✓	✓	✓	✓	✓	✓
DFO				✓	✓	✓	✓	✓	✓	✓
Greenwop				✓	✓	✓	✓	✓	✓	✓
Rhodamine 6G				✓	✓	✓	✓	✓	✓	✓
Basic yellow				✓	✓	✓	✓	✓	✓	✓
Acid yellow				✓	✓	✓	✓	✓	✓	✓
Ardrox		✓		✓	✓	✓	✓	✓	✓	✓
Magnetic red powder				✓	✓	✓	✓	✓	✓	✓
Ninhydrin	✓			✓	✓	✓	✓	✓	✓	✓
fpNatural 1 IR Powder				✓	✓	✓	✓	✓	✓	✓
General mixed debris	✓	✓	✓	✓	✓	✓	✓	✓	✓	✓
General contrast search	✓									
Shoeprints & dust marks	✓									