



Der größte Sprung
in der forensischen
Lichtquellentechnologie seit
über 20 Jahren

-----Anwendungen-----

- Tatort
- Forensiklabor

Schmauchspuren	Blut	Fußabdrücke
Fingerabdrücke	DNS	Sperma
Knochen und Zähne	Speichel	
Druckspuren	Drogenrückstände	etc.

-----LED-Wellenlängen-----

- Weiß 400 – 700 nm

- UV 350 – 380 nm

- Violett 395 – 425 nm

- Blau 420 – 470 nm

- Blau/Grün 445 – 510 nm

- Grün 480 – 560 nm

- Orange 570 – 610 nm

- Rot 600 – 660 nm

- Infrarot 800 – 900 nm

- 1 Lichtquelle, 10 LEDs,
175 Wellenlängen

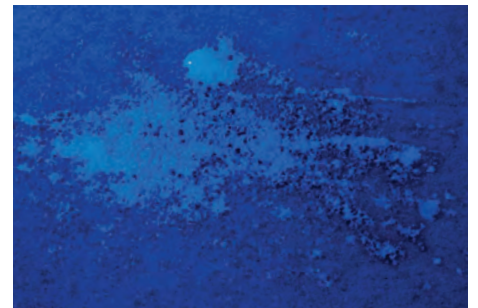
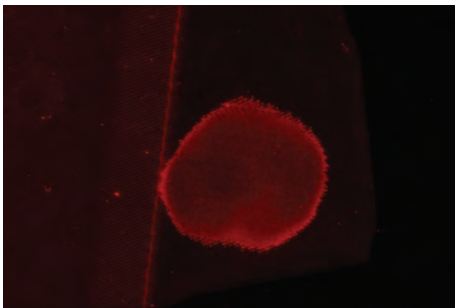
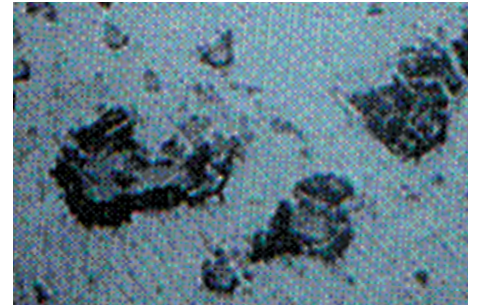
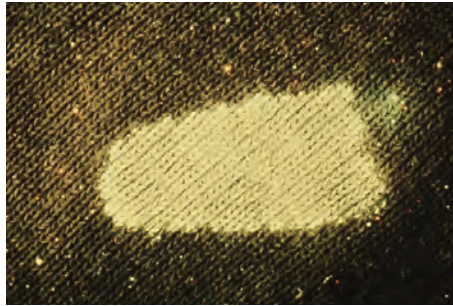
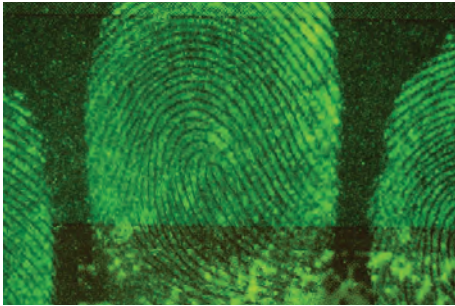
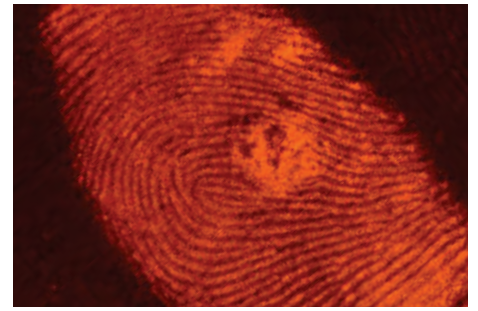
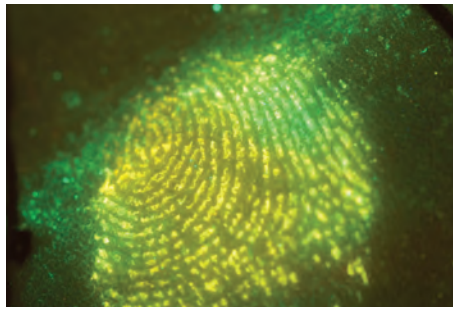
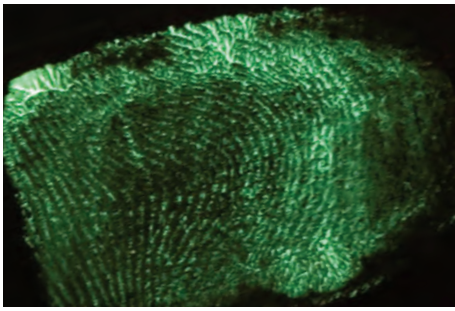
Crime-lite® X

Die Crime-lite X ist ein vollständiges ALS-Set in
einer einzigen Lichtquelle

Die Crime-lite X ist ein vollständiges ALS-Set in einer einzigen Lichtquelle und ermöglicht es dem Ermittler, nahtlos zwischen weißen, UV-, violetten, blauen, blau/grünen, grünen, orangen, roten und Infrarot-LED umzuschalten, um eine umfassende Multispektraluntersuchung eines Tatorts durchzuführen.

Tragbare Multispektral-LED-Lichtquelle
mit fortschrittlicher Funktionalität: Die
größte Weiterentwicklung in der Technolo-
gie für forensische Lichtquellen seit mehr
als 20 Jahren.





Die Crime-lite X umfasst LED in Weiß, UV, Violett, Blau, Blau/Grün, Grün, Orange, Rot und Infrarot.

Sie können drei beliebige LED kombinieren, um die Ausgangsleistung zu vervielfachen, und 175 Wellenlängenkombinationen bilden, um die optimale Beleuchtung für jeden Beweismitteltyp zu erzeugen.

Serologie-Suchset

Wir bieten auch ein Set speziell für die forensische Serologie an, in dem sich eine forensische Lichtquelle mit 5 Wellenbereichen zum Erkennen und Untersuchen von Körperflüssigkeiten sowie zusätzliches Zubehör befinden.

Integrierte Funktionalität

Vollumfängliche Steuerung der Funktionen der Crime-lite X sowie Überwachung der Lichtquellenleistung über das integrierte LCD-Displaypanel.

