



**Potentes fuentes de luz alternativas para escenarios de delitos y para el laboratorio**

-----Aplicaciones-----

- Laboratorio forense
- Escenarios de delitos

Detectar y analizar:

Residuos de pólvora	Sangre	
Acelerantes	Líquidos corporales	
Moratonos	DNA	Huellas de zapatos
Cabello y fibras	y más...	

--Características y especificaciones--

- 16x LED de alta eficiencia
- Corriente de salida LED de hasta 19 W
- Intensidad rango alto-corto
- Funciona sobre corriente CA o batería recargable
- Tiempo de funcionamiento de la batería de hasta 750 minutos
- Salida de luz constante durante toda la carga de la batería
- Indicador de batería baja
- Intensidad ajustable sobre modelo de luz blanca (10% ,30% ,50% ,100%)

## Crime-lite® 82S

**Crime-lite 82S es una gama de potentes y versátiles fuentes de luz de 16-LED disponible en longitudes de onda que van de UV a IR.**

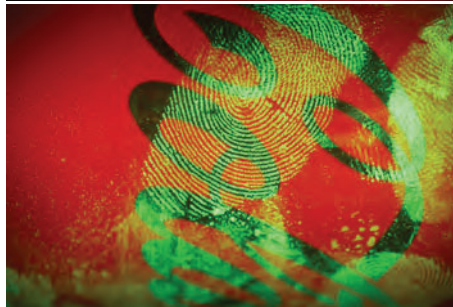
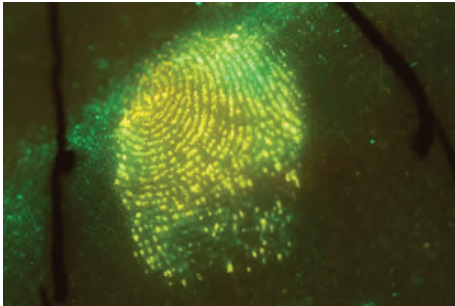
Cuando crímenes graves exigen investigaciones en escenarios de delitos intensivas, la gama Crime-lite 82S ofrece niveles de iluminación y facilidad de uso que prácticamente con total seguridad incrementarán la cantidad y valor de las evidencias que se detectan.

Cada Crime-lite 82S incluye 16 LED de selección manual para mayor brillo y precisión de longitud de onda, lo que garantiza un rendimiento y eficacia consistentes. Las gafas de visualización y filtros para cámara que se suministran con la gama 82S incluyen revestimientos antideslumbramiento únicos de foster+freeman. Esos elementos optimizan la eficacia suprimiendo la autofluorescencia de los filtros básicos.

La gama incluye iluminación UV, Violeta, Azul, Azul/Verde, Verde, Naranja, Roja e Infrarroja de banda estrecha para la detección de sangre, fluidos corporales, drogas y fibras, y también para el examen de huellas digitales tratadas químicamente.

Los kits Crime-lite 82S se suministran con un amplio rango de accesorios, entre los que se incluyen gafas de visualización y filtros de cámara antideslumbramiento diseñados para ofrecer un máximo rendimiento óptico cuando se utilizan juntos a fuentes de luz de alta potencia.





### Detección de fibras

El amplio rango de longitudes de onda disponibles hace que Crime-lite 82S sea ideal para la detección de fibras y cabello en escenarios de delitos, que de otra forma resultarían invisibles a simple vista.

### Detección de fluidos corporales

La capacidad que ofrece Crime-lite 82S de detectar un amplio rango de fluidos corporales sobre fondos de color, texturizados o variados hace que tenga una amplia presencia en escenarios en que se investigan delitos y en el laboratorio.

### Gafas y filtros de visualización antideslumbramiento

Las gafas de visualización y filtros de cámara antideslumbramiento de Crime-lite resultan esenciales para el análisis y fotografiado de evidencias fluorescentes y se suministran con juegos enfundados de Crime-lite 82S.



	WHITE	UV	VIOLET	BLUE	BLUE GREEN	GREEN	YELLOW	ORANGE	RED	INFRARED
Blood stains	✓	✓	✓	✓	✓	✓	✓	✓	✓	✓
Blood spatter	✓	✓	✓	✓	✓	✓	✓	✓	✓	✓
Body bruising & bite marks	✓	✓	✓	✓	✓	✓	✓	✓	✓	✓
Body fluids	✓	✓	✓	✓	✓	✓	✓	✓	✓	✓
Bone & tooth fragments	✓	✓	✓	✓	✓	✓	✓	✓	✓	✓
Hair	✓	✓	✓	✓	✓	✓	✓	✓	✓	✓
Fibres	✓	✓	✓	✓	✓	✓	✓	✓	✓	✓
Gunshot residues	✓	✓	✓	✓	✓	✓	✓	✓	✓	✓
Some drug residues	✓	✓	✓	✓	✓	✓	✓	✓	✓	✓
Accelerants	✓	✓	✓	✓	✓	✓	✓	✓	✓	✓
Redwop	✓	✓	✓	✓	✓	✓	✓	✓	✓	✓
Nanoparticles	✓	✓	✓	✓	✓	✓	✓	✓	✓	✓
DFO	✓	✓	✓	✓	✓	✓	✓	✓	✓	✓
Greenwop	✓	✓	✓	✓	✓	✓	✓	✓	✓	✓
Rhodamine 6G	✓	✓	✓	✓	✓	✓	✓	✓	✓	✓
Basic yellow	✓	✓	✓	✓	✓	✓	✓	✓	✓	✓
Acid yellow	✓	✓	✓	✓	✓	✓	✓	✓	✓	✓
Ardrox	✓	✓	✓	✓	✓	✓	✓	✓	✓	✓
Magnetic red powder	✓	✓	✓	✓	✓	✓	✓	✓	✓	✓
Ninhydrin	✓	✓	✓	✓	✓	✓	✓	✓	✓	✓
fpNatural 1 IR Powder	✓	✓	✓	✓	✓	✓	✓	✓	✓	✓
General mixed debris	✓	✓	✓	✓	✓	✓	✓	✓	✓	✓
General contrast search	✓	✓	✓	✓	✓	✓	✓	✓	✓	✓
Shoeprints & dust marks	✓	✓	✓	✓	✓	✓	✓	✓	✓	✓